

GP-Ball

Mode d'emploi

Gebrauchsanweisung

Istruzioni per l'uso

Produit destiné à un usage professionnel uniquement. Avant de commencer, veuillez lire les "Remarques importantes sur l'utilisation et le fonctionnement des attachements dentaires".

La version longue de l'ancrage radiculaire GP-Ball est utilisée pour la méthode directe, alors que la version courte est plutôt employée pour la méthode indirecte.

X Limite supérieure pour la coiffe en composite.

Indication

Traitement des racines des dents antérieures, des prémolaires et des molaires. Ancrages de prothèses également en médecine sociale et gérontologie.

Description

Grâce à leur manipulation simple les ancrages radicaux GP-Ball permettent de fabriquer de manière appropriée une coiffe radiculaire en composite avec ancrage sphérique. Les ancrages radicaux GP-Ball sans filetages sont scellés sans tension dans la racine dentaire et servent de rétention pour une prothèse. Il est conseillé d'utiliser les matrices des systèmes suivants: Ecco, Sfera et Tima.

Contre-indications

Prothèses avec selle en extension unilatérale, sans connexion transversale

Méthode indirecte

Photo 1

Préparation de l'inlay canalair

Photo 2

Coiffe indirecte en composite réalisée au laboratoire

Photo 3

Coiffe indirecte en composite scellée

Photo 4

Prothèse in situ

Méthode directe

Photo 5

Essai et scellement du GP-Ball

Photo 6

Construction directe de la coiffe en composite

Photo 7

Coiffe en composite définitive

Photo 8

Prothèse in situ

Produkt nur für den professionellen Gebrauch. Bevor Sie beginnen, lesen Sie bitte " Wichtige Hinweise für die Verwendung und Verarbeitung von Attachments ".

Die lange Version des GP-Ball-Wurzelankers wird in der Regel für die direkte Methode verwendet, während die kurze Version eher für die indirekte Methode eingesetzt wird.

X Obergrenze für die Kompositkappe

Indikation

Versorgung von einzelnen Front-, Prämolaren- und Molarenwurzeln. Verankerung von Prothesen auch in der Sozial- und Alterszahnmedizin

Beschreibung

Die GP-Ball-Wurzelanker ermöglichen durch einfache Handhabung und günstigen Preis die zweckmässige Herstellung einer Kompositwurzelkappe mit Kugelverankerung. Die GP-Ball-Wurzelanker ohne Gewinde werden spannungsfrei in die Zahnwurzel zementiert und dienen als Retention für eine Prothese. Dazu empfohlen werden die Matrizen der Systeme: Ecco, Sfera und Tima.

Anwendungseinschränkung:

Unilaterale Freiidprothesen ohne Transversalverblockung

Indirekte Methode

Bild 1

Präparation des Kanalinlays

Bild 2

Indirekte Kompositkappe vom Labor

Bild 3

Zementierte Kompositkappe

Bild 4

Prothese in situ

Direkte Methode

Bild 5

Einprobe und Zementierung des GP-Ball

Bild 6

Aufbau der Kompositkappe

Bild 7

Definitive Kompositkappe

Bild 8

Prothese in situ

Prodotto solo per uso professionale. Prima di iniziare si prega di leggere le "Note importanti sull'uso e il funzionamento degli attacchi dentali".

L'ancoraggio radicolare GP-Ball nella versione lunga si utilizza generalmente per il metodo diretto, mentre per il metodo indiretto è preferibile la versione corta.

X Limite superiore della cappetta in composito

Indicazioni

Treatmento di radici di denti frontali, premolari e molari. Ancoraggio di protesi anche in ambito sociale e gerontologia.

Descrizione

Grazie alla semplicità d'uso, gli ancoraggi radicolari GP-Ball consentono di realizzare in maniera appropriata cappette radicolari in composito complete di ancoraggio sferico. Gli ancoraggi radicolari GP-Ball privi di filettatura vengono cementati senza tensioni all'interno della radice dentale, svolgendo così una funzione ritenitiva per la successiva protesi. I perni corti degli ancoraggi preservano il dente, consentono di operare con rapidità e di reintervenire senza complicazioni. Si consiglia di utilizzare le matrici dei seguenti sistemi: ECCO, SFERA e TIMA

Contraindicazioni

Protesi unilaterali con sella libera senza connessione trasversale

Metodo indiretto

Fig. 1

Preparazione dell'inlay canalare

Fig. 2

Cappetta indiretta in composito realizzata in laboratorio

Fig. 3

Cappetta indiretta in composito cementata

Fig. 4

Protesi in situ

Metodo diretto

Fig. 5

Prova e cementazione dell'ancoraggio GP-Ball

Fig. 6

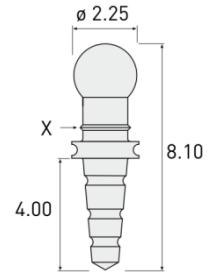
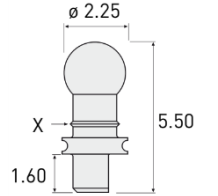
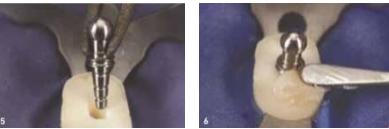
Costruzione diretta della cappetta in composito

Fig. 7

Cappetta definitiva in composito

Fig. 8

Protesi in situ



GP-Ball

Instructions for Use Modo de empleo

Produit for Professional use only. Before begin please read "Important Notes on Use and Operation of Dental Attachments"

The long version of the GP-Ball root anchor is used for the direct method, while the short version is used for the indirect method.
X Upper limit for the composite cap.

Indication

Treatment of the roots of anterior teeth, premolars and molars. Anchoring of prostheses also in social medicine and gerontology.

Description

GP-Ball Root Anchors can be used to fabricate a composite root cap with a spherical anchor in an appropriate manner due to their simple handling. GP-Ball Root Anchors without threads are cemented into the tooth root without tension and serve as retention for a prosthesis. The matrices of the following systems are recommended for use: Ecco, Sfera and Tima.

Contraindications

Prostheses with unilateral extension saddle, without cross connection

Indirect method

Fig. 1
Preparation of the root canal inlay

Fig. 2
Indirect composite coping made in the dental laboratory

Picture 3
Cemented indirect composite coping

Fig. 4
In situ prosthesis

Direct method

Photo 5
GP-Ball trial and cementation

Fig. 6
Direct construction of the composite cap

Fig. 7
Final composite coping

Fig. 8
In situ prosthesis

Producto de uso profesional. Antes de comenzar, lea las "Notas importantes sobre el uso y el funcionamiento de los anclajes dentales".

La versión larga del anclaje radicular GP-Ball se utiliza para el método directo, mientras que la versión corta se utiliza para el método indirecto. X Límite superior de la cofia en composite.

Indicación

Tratamiento de las raíces de los dientes anteriores, premolares y molares. Anclaje de prótesis también en medicina social y gerontología.

Descripción

Los anclajes radiculares GP-Ball se pueden utilizar para fabricar una cofia radicular en composite con un anclaje esférico de forma adecuada debido a su sencillo manejo. Los anclajes radiculares GP-Ball sin rosca se cementan sin tensión en la raíz del diente y sirven de retención para una prótesis. Se recomienda utilizar matrices de los siguientes sistemas: Ecco, Sfera y Tima.

Contraindicaciones

Prótesis con silla de extensión unilateral, sin conexión transversal

Método indirecto

Foto 1
Preparación de la incrustación radicular

Figura 2
Cofia de composite indirecta hecha en el laboratorio

Imagen 3
Cofia de composite indirecta cementada

Figura 4
Prótesis in situ

Método directo

Foto 5
Ensayo y cementación de GP-Ball

Figura 6
Construcción directa de la tapa compuesta

Figura 7
Tapa compuesta final

Figura 8
Prótesis in situ

FR Marquage sur l'emballage / Symboles	DE Kennzeichnungen auf der Verpackung / Symbolen	IT Etichettatura della confezione / Simboli	EN Labelling on packaging / symbols	ES Etiquetado del embalaje / símbolos
Fabricant	Hersteller	Fabricane	Manufacturer	Fabricante
Date de fabrication	Herstellungsdatum	Data de fabricazione	Manufacturing date	Fecha de fabricación
Consulter le mode d'emploi : www.pxgroup.com/dentaire/	Gebrauchsanweisung konsultieren: www.pxgroup.com/de/zahn-technik/	Consultare le istruzioni per l'uso: www.pxgroup.com/en/dental	Consult instructions for use: www.pxgroup.com/en/dental	Observe el modo de empleo: www.pxgroup.com/en/dental
REF	Número de catalogue	Katalognummer	Numero di catalogo	Catalogue number
LOT	Número de lot	Losnummer	Numero di lotto	Batch code
QTY	Quantité	Menge	Quantità	Quantity
Non stérile	Nicht steril	Non Sterile	Non-sterile	No estéril
MD	Dispositif Medical	Medizinprodukt	Dispositivo Medico	Medical Device
UDI	Identifiant unique des dispositifs	Einmalige Produktkennung	Identificativo unico del dispositivo	Unique Device Identifier
EC REP	Représentant autorisé dans l'Union Européenne	Bevollmächtigter Vertreter in der Europäischen Union	Rappresentante autorizzato nella Unione Europea	Authorized representative in the European Union
Ne pas réutiliser	Nicht wiederverwenden	Non riutilizzare	Do not re-use	No reutilizar
Importateur	Importeur	Importatore	Importer	Importador



PX Dental SA

Bvd Eplatures 42, c/o PX group
CH-2304 La Chaux-de-Fonds

Business address:
Champs-Montants 16a
CH-2074 Marin

T. +41(0)32 924 21 20
pxdental@pxgroup.com